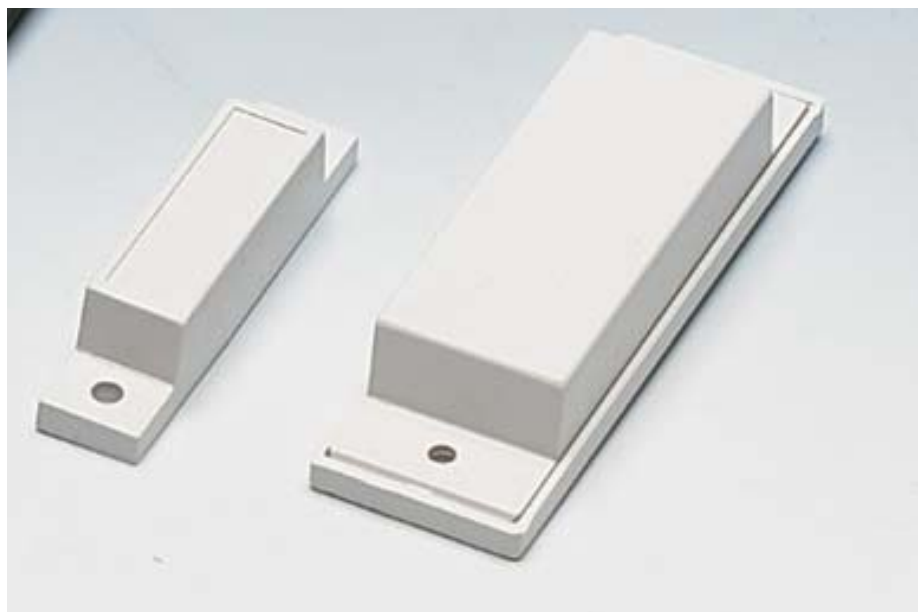


Døralarm/magnetkontakt WT-301



Døralarm/magnetkontakt WT-301: HMS art. nr.: 135564 Best. nr.: 2223530

INNHold

Døralarm/magnetkontakt WT-301.....	1
Egenskaper	2
Montasje.....	2
Systemkode	2
Kanalkode	2
Idriftsettelse	2
Begrensninger	2
Batteriskift	2
Godkjennelser.....	3
Tekniske data.....	3

GEWA AS

Postboks 626, 1411 KOLBOTN
Besøksadresse: Trollåsveien 8
Telefon: 66 99 60 00
Telefax: 66 80 94 90
Teksttelefon: 66 80 93 90
E-post: gewa@gewa.no
Website: www.gewa.no

Egenskaper

WT-301 er en miniatyr, trådløs magnetkontakt med radiosender. Magnetkontakten kan monteres på dører, vinduer og andre åpninger som skal kontrolleres. Magnetkontakten er veldig liten og er lett å montere på alle typer dører og vinduer med tre eller PVC ramme. Åpning av dør eller vindu vil trigge magnetkontakten og sende en kodet alarm til en valgt mottaker innen 2 sekunder.

Montasje

Monter selve elektronikkdelen høyt oppe på dørlisten/dørkarmen. Festes med 2 skruer. Kan også festes med 2-sidig tape eller borrelås av god kvalitet. Pass på at elektronikkdelen monteres med det markerte feltet inn mot dørbladet. Magneten festes til dørbladet på samme måte, ikke mer enn 6 mm fra elektronikkdelen når døren er igjen.

Systemkode

Inne i senderen er det en 8 bit systemkode. Denne skal alltid stå innstilt på samme måte som i den mottaker som er valgt. Som standard leveres denne med bryter 1 og 8 i ON, de andre i OFF.

Kanalkode

Senderen kan sende i 10 forskjellige kanaler 0-9. Kanalen velges på en 4 bit kanalkode som finnes inne i senderen. Kanalene velges i BCD kode.

Idriftsettelse

Systemet klart til drift når systemkode og kanalkode er innstilt i sender og valgt mottaker og batterier er satt inn. Legg mottakeren ca. 3 meter fra døren/vinduet som skal kontrolleres. Åpne døren og sjekk at mottaker virker og gir alarm. Gjør samme test fra alle aktuelle rom/områder alarmen er tenkt å virke fra. Rekkevidden er normalt opptil 30 meter, men begrenses veldig av betong og armeringsjern i vegger. I private trehus skal rekkevidden stort sett ikke være noe problem. Ved for liten rekkevidde er det mulig å øke rekkevidden ved å sette inn en "repeater" (kontakt oss).

Begrensninger

Radiosenderen er meget pålitelig og testet opp mot strenge krav. På grunn av den lave utgangseffekten (bestemt av FCC standard) kan det forekomme forstyrrelser som:

- Senderen kan bli forstyrret av sterke radiokanaler som sender i samme frekvensområde.
- Mottakeren kan bare ta imot ett signal av gangen.
- Senderen bør derfor testes ofte slik at man vet at alt er i orden.

Batteriskift

Ta tak i elektronikkdelen og vri lokket av sideveis. Bytt batteri og pass på riktig polaritet. Det er viktig å sette elektronikkortet riktig inn slik at reed reléet (den avlange glasshylsen) står inn mot magneten. Test at alarmen virker.

Magnetkontakten WT-301 har ikke innebygget varsel for lavt batteri. Det er derfor viktig at denne testes en gang pr. uke. Normalt vil batteriet ubetjent "stand by" vare i 24 måneder. Det anbefales å bytte batteri en gang i året. Dersom døren betjenes mer enn 5 ganger pr. dag, bør det skiftes enda oftere. Selv om mottakeren ikke står på hele dagen, vil senderen sende ut signaler hver gang døren blir betjent..

Godkjennelser

Døralarmen er i henhold til FCC part 15, MPT 1340, Direktiv 1999/5/ECEC .

Tekniske data

Frekvens:	433,92 MHz.
Systemkode:	8 bit digital ord. 256 kombinasjonsmuligheter.
Kanalkode:	4 bit digital ord. 0 til 9 BCD-kode.
Batteri:	12V alkaline batteri (Duracell MN-21 eller tilsvarende).
Nominell batterikapasitet:	50mAh.
Batteri levetid:	3-5 år ved 3 sendinger pr. dag. Opptil 10 år ved 1 sending pr. dag.
Operasjonstemperatur:	0-50 grader Celsius.
Vekt:	25,5 g inkludert batteri.
Størrelse:	87 x 25,5 x 15mm.